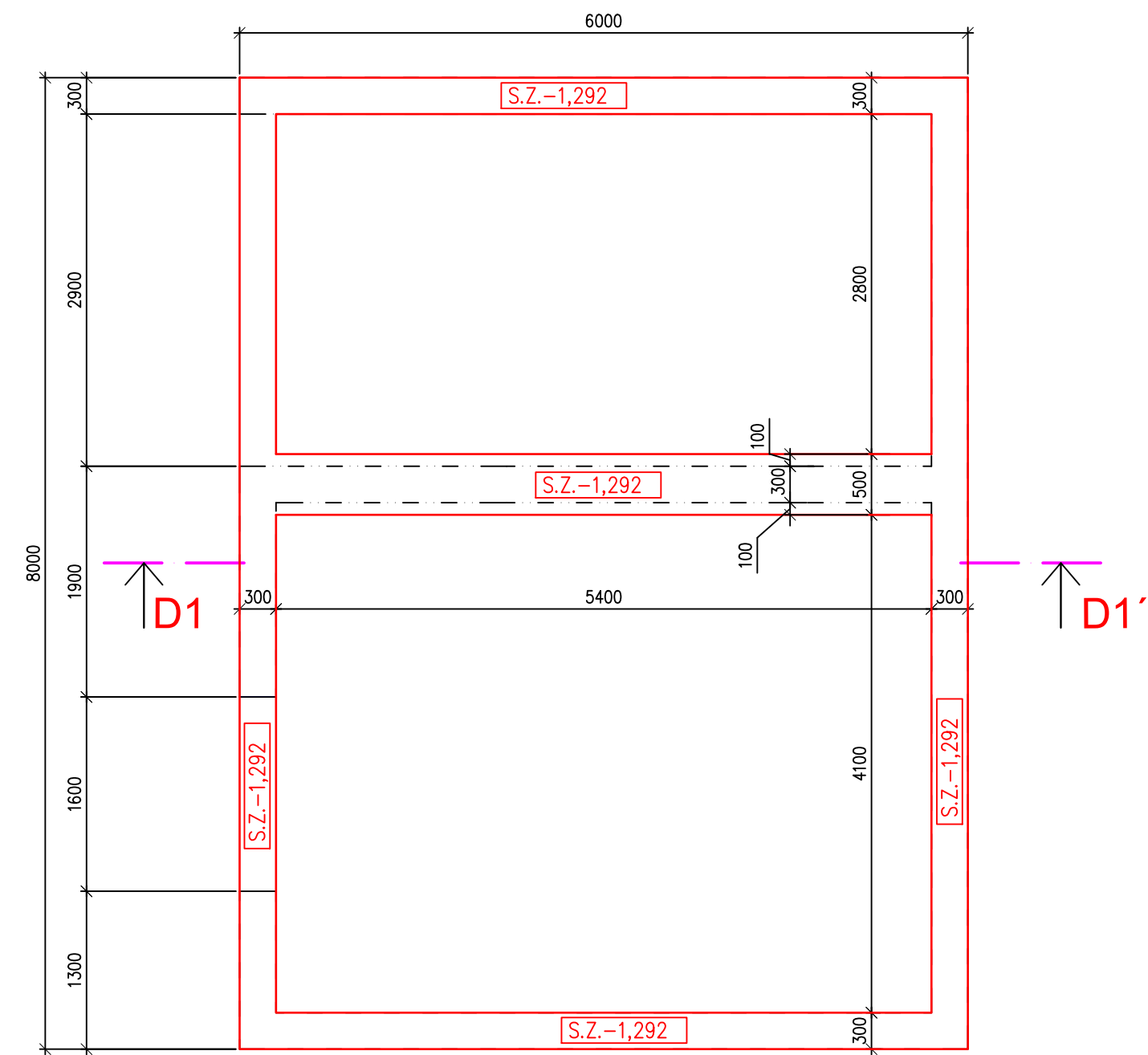


PŮDORYS



ŽB ZÁKLAD Š.300MM - DÉLKA 28,0 BM

- (a) VÝZTUŽ U HORNÍHO OKRAJE PÁSU - ØR12
DÉLKA 6,00 BM, CELKEM 10KS
- (b) ROHOVÉ PŘÍLOŽKY - ØR12
DÉLKA 2,00 BM, CELKEM 12KS
- (d) TŘMÍNEK (SPOJENÍ DVOU PROFILŮ "a") - ØR6
DÉLKA 0,60 BM, á 200MM
CELKEM 144 KS

ŽB ZÁKLAD Š.500MM - DÉLKA 5,4 BM

- (a) VÝZTUŽ U HORNÍHO OKRAJE PÁSU - ØR12
DÉLKA 6,00 BM, CELKEM 2KS
- (e) TŘMÍNEK (SPOJENÍ DVOU PROFILŮ "a") - ØR6
DÉLKA 0,80 BM, á 200MM
CELKEM 28 KS

BETON - C25/30 XC2, XA1
OCEL B500B

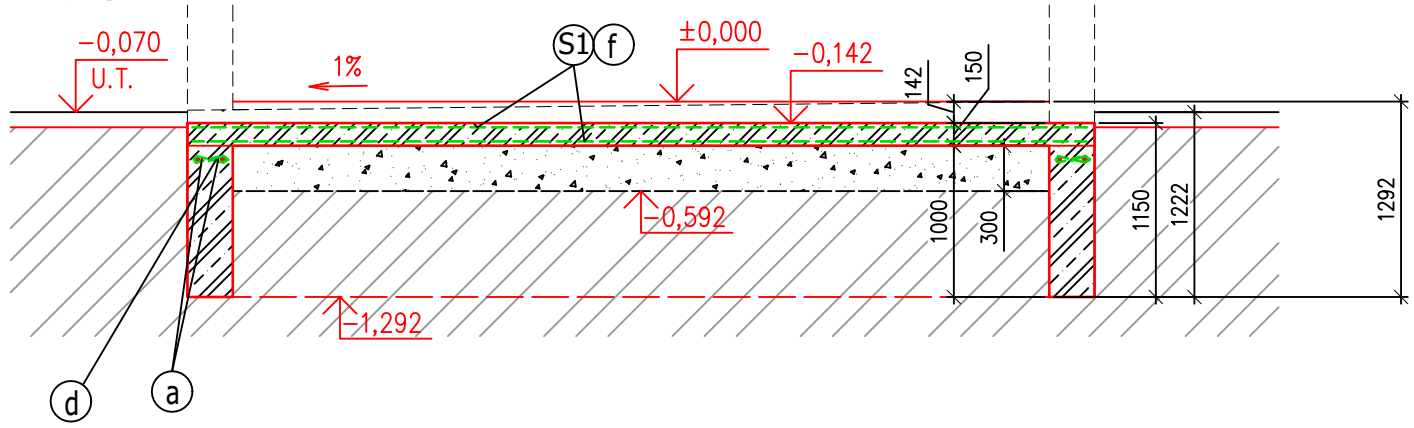
POZNÁMKA:

- ZÁKLADOVÁ SPÁRA BUDE VŽDY V HLOUBCE MIN. 1,2M OD ÚT

PODKLADNÍ BETONOVÁ DESKA TL. 150MM

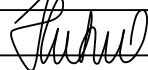
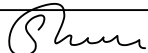

- (S1) SVAŘOVANÁ SÍŤ Ø6/100/100, 6,0/2,4M
OSAZENÍ U OBOU PLOCH DESKY
PŘEKRYTÍ MIN. 200MM
CELKEM 8ks
- (f) KOZLÍK PRO PODEPŘENÍ VÝZTUŽE (MEZI SÍŤMI)
Ø8, DL. 800MM
OSAZENÍ 4KS/M2
CELKEM 192 KS

ŘEZ D1-D1'



D.1.2 - STAVEBNĚ KONSTRUKČNÍ ŘEŠENÍ

AKTUALIZACE 09/2023

ZODPOVĚDNÝ PROJEKTANT:	PROJEKTANT SPECIALISTA:	VYPRACOVAL:	KONTROLA:	MS - projekce s.r.o. Erbenova 509/5 703 00 OSTRAVA-VÍTKOVICE	
ING. KLIMŠA M.	ING. HABRŇAL J.	ŠLANČAR P.	ING. HANKO P.		
					
KRAJ: MS		OBEC: HAVÍŘOV-MĚSTO		FORMÁT:	2A4
INVESTOR: statutární město Karviná, Fryštátská 72/1, 733 24 Karviná				DATUM:	08/2023
„Zámecké konírny-Community Hub“ Objekt D-Kontejnerové stání SO06				ÚČEL:	DPS
				Č. ZAKÁZKY:	11.50/2022 (E-70.245/23)
				MĚŘÍTKO:	ČÍSLO VÝKRESU:
ZÁKLADY				1:50	D.1.2-D.02